



ServoPack Haftetiketten GmbH

Barcode-Etikettenmaterialien


Als Etikettenhersteller verfügen wir ständig über eine Vielzahl unterschiedlicher Etikettenmaterialien direkt ab Lager. Ist das von Ihnen gewünschte Material nicht dabei, fragen Sie einfach an!



 = Materialfarbe

 = in Wunschfarbe eingefärbt

Weiß schreib  

Papier weiß (matt)

Product No.

M0101-425.234.762

Lot No. Width
 
L101-42522.7191.4331 0.0125

Materialbezeichnung: Weiß schreib

Oberfläche: Papier weiß matt

Farben: weiß oder in Wunschfarbe eingefärbt

Kleber (wahlweise): permanent haftend
permanent haftend für schwierige Oberflächen
wieder ablösbar, Tiefkühlkleber

Weiß Coat  

Papier weiß (leicht glänzend)

Product No.

M0102-425.234.762


Lot No. Width
 
L102-42522.7191.4331 0.0125

Materialbezeichnung: Weiß Coat

Oberfläche: Papier weiß (leicht glänzend)

Farben: weiß oder in Wunschfarbe eingefärbt



Kleber (wahlweise): permanent haftend
permanent dunkel eingefärbt (blickdicht)
permanent Extremkleber (z.B. für Reifen)
wieder ablösbar, Tiefkühlkleber

Sandwich Schreib  

Papier weiß (matt)

Product No.

M0103-425.234.762

Lot No. Width
 
L103-42522.7191.4331 0.0125

Materialbezeichnung: Sandwich Weiß Schreib

Oberfläche: Papier (weiß matt)

Farben: weiß oder in Wunschfarbe eingefärbt

Kleber: permanent haftend
Beschreibung: Zweilagiges Etikett, von welchem
sich die oberste Lage nach dem Aufkleben erneut
abnehmen und anderweitig aufkleben lässt.

Sandwich Coat  

Papier weiß (leicht glänzend)

Product No.

M0103-425.234.762





Lot No. Width
 
L103-42522.7191.4331 0.0125

Materialbezeichnung: Sandwich Weiß Coat


Oberfläche: Papier (leicht glänzend)



Farben: weiß oder in Wunschfarbe eingefärbt

Kleber: permanent haftend
Beschreibung: Zweilagiges Etikett, von welchem
sich die oberste Lage nach dem Aufkleben erneut
abnehmen und anderweitig aufkleben lässt.

Leuchtfarbe    

Papier (matt)

Product No.

M0104-425.234.762

Lot No. Width
 
L104-42522.7191.4331 0.0125

Materialbezeichnung: Leuchtfarbe

Oberfläche: Papier matt

Farben: leuchtgrün, leuchtorange, leuchtgelb, leuchtrot

Kleber: permanent haftend



Materialbezeichnung: PE weiß matt

Oberfläche: Kunststoff weiß matt
Farben: weiß oder in Wunschfarbe eingefärbt
Kleber: permanent haftend, wieder ablösbar



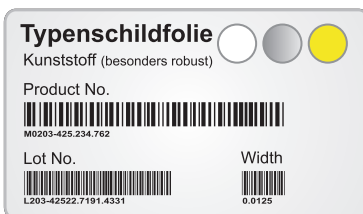
Materialbezeichnung: PE weiß glänzend

Oberfläche: Kunststoff weiß glänzend
Farben: weiß oder in Wunschfarbe eingefärbt
Kleber: permanent haftend, wieder ablösbar



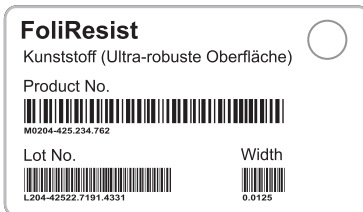
Materialbezeichnung: Ultrazerstörbar

Oberfläche: Kunststoff weiß glänzend
Farben: weiß
Kleber: permanent haftend
Beschreibung: Etikett lässt sich nur in kleinen Teilen wieder ablösen (z.B. Garantiesiegel)



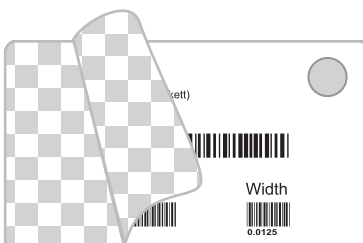
Materialbezeichnung: Typenschildfolie

Oberfläche: Besonders robuster Kunststoff
Farben: weiß, silber, gelb
Kleber: permanent haftend
Beschreibung: Abriebfester Druck für verschiedene Anwendungen im Innen- und Außenbereich



Materialbezeichnung: FoliResist

Oberfläche: Besonders robuster Kunststoff
Farben: weiß
Kleber: permanent haftend
Beschreibung: Einsatzbereiche in welchen extreme Chemikalienbeständigkeit erforderlich ist.



Materialbezeichnung: FoliSecure

Oberfläche: Besonders robuster Kunststoff
Farben: silber matt
Kleber: permanent haftend
Beschreibung: Manipulationssichere Sicherheits-Etiketten mit der Robustheit eines Typenschild-Etiketts

Weitere Informationen zu Barcode-Etiketten erhalten Sie auf unserer Themen-Website www.barcode-etikettenservice.de